



 アンケートにご協力いただき有難うございました。

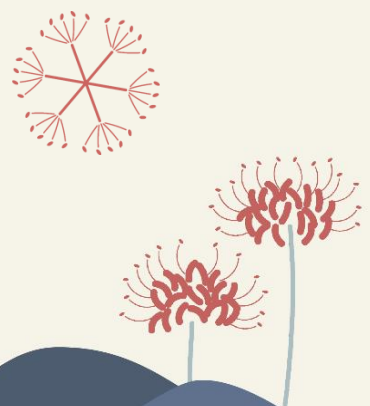
2022 第1回	発送	49名	返信	20名	
2023 第2回	発送	58名	返信	24名	戻り 2名
2024 第3回	発送	71名	返信	21名	戻り 3名

返信内訳	千代田地区	7名
	染井野地区	14名

 質問1 バッジはどのように付けていますか？

- ① バッグに付けている。 12名
- ② 家に置いてある。 5名
- ③ その他(ベスト等) 3名

無記入 1名



質問2

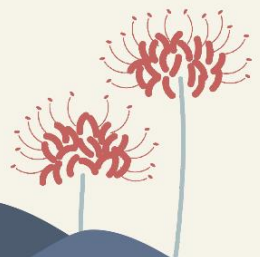
登校中のこども達の様子についてお書きください。

千代田地区

- ・元気に挨拶してくれます。
- ・皆さん元気に登下校していますが、自分から挨拶する子は少ない。
- ・笑顔が多く、明るく挨拶出来ます。
- ・登下校とも良く挨拶をしてくれます。
- ・登校中のこども達に「おはよう」と声を掛けるとはずかしそうに挨拶してくれます。
- ・笑顔でご挨拶できています。その笑顔と元気な声が楽しみです。
- ・集団でいる時は挨拶できていますが、個人となるとしない子も多いと思っています。
- ・朝は整列して元気に登校しています。
(我が家は通学路に面しています)
- ・よく挨拶してくれます。一日の始まりが清々しく、楽しいです。
- ・挨拶すると返してくれます。お話を夢中になることなく一列に並んで登校しています。

染井野地区

- ・挨拶はみなできています。
- ・特にあいさつはないですが、信号以外で渡ろうとしているところに車で止まってあげるとおじぎをして渡っていくのは感じがいいです。
- ・よくあいさつをしてくれます。とても気持ちがいいです。
- ・登下校中にお散歩に行かないです..すみません..
- ・声をかけると挨拶してくれます。
- ・主に登下校時、車を運転しながら見かける。
横断歩道をきちんと渡っているが、信号を過信しないでまわりに気を付けながら渡ってほしい。
- ・声をかけると返してくれる感じです。きちんと横断歩道では手を挙げてくれます。



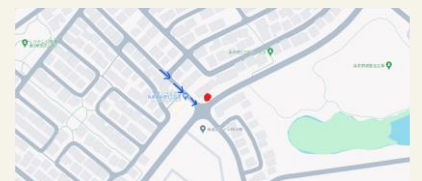
質問3

通学路でお気づきの危険箇所等についてお書きください。



千代田地区

- ・1年生、2年生集団下校のとき、信号を見ていない。依頼心が強い。
- ・1人ひとり信号、車を見ること注意。
- ・南ヶ丘からの生徒達で「すずかけ公園」から5丁目～6丁目信号までの間で遊びながら下校する為、側道に入る車が困っている。
- ・学年によって人数がバラバラ（下校時）なるべくまとまって下校した方が安心です。
- ・五路のか所にて3人で見守っています。住宅が増え児童の人数がかなり増えました。一名増えますと安心です。
- ・染井野7丁目～吉見の七井戸公園、ヤオコーに抜ける道にデイサービスがありますが、そこの利用(?)の車がハザードをたかず止まったり、急にバックしたりすることがあります。その道を通る時は注意しているのですが、もし子どもたちにぶつかったらどうしようと思っています。
- ・通学路の十字路、帰宅時は必ず止まって車の確認をする様伝えて下さい。
- ・先頭の年上の生徒が年下の生徒に対して、後ろをふりむいてくれたり歩幅をあわせてくれているのを見ると嬉しくなります。
- ・通学路が住宅地内のため、少ないです。
※危険と思われる所はボランティアの方が見守りしてくださっています。
- ・染6丁目内の通学路、小さなT字路一時停止なく車が前に出るところあり。



染井野地区

- ・染井野2丁目と3丁目の境の交差点。
○印にいる人は→の車からぎりぎりまで見えません。早く信号が欲しいなと思っています。
- ・小学校の通学路で、セブンイレブンの舗道からから染井野小へ向かう道や渡る所が危険。
- ・以前指摘した事であるが、6丁目の車道と歩道が分離していない所は滞在的に危険があると思います。
- ・声をかけると挨拶してくれます。
- ・レンガのはがれや段差を補修中ですので、工事中は気を付けて歩行してください。



質問4

その他お気づきの点についてお書きください。

千代田地区

- ・わんわんパトロールのアイデアは賛成だが・・・犬散歩している多くの方は「犬」に注視。
- ・下校時にはほとんど大人に会わない。登校時には犬の散歩の人と会う場合ははあるが残念ながら子供たちに声をかける人はいない。
- ・ボランティアの協力者も高齢となり体調を崩す方が多くなりました。PTAで年数回で良いので検討お願いします。
- ・皆きちんと挨拶できて、本当に関心します。
- ・今年2月愛犬が天国に旅立ちました。長い間有難うございました。これからも支援の輪が広がりますように見守っています。

染井野地区

- ・今のところありませんが、町内をウォーキングしているのでまわりを注意しながら歩こうと思います。
- ・下校時に子供たちに付き添って下さっているボランティアの方々本当に有難うございます。
- ・わんパト、地区内でラジオ体操している人に協力していただいたらどうでしょう。

ご協力ありがとうございました。
今後とも、本活動へご協力いただけますようお願い申し上げます。

